

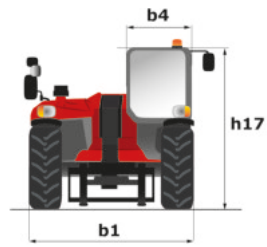
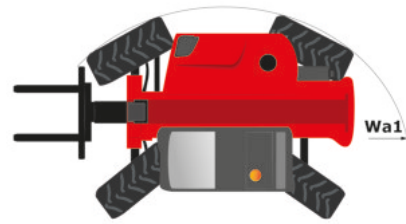
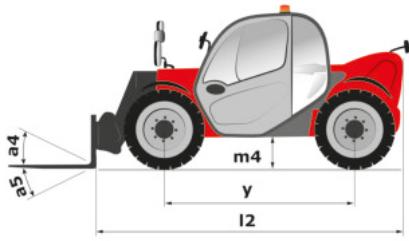
Technisches Datenblatt

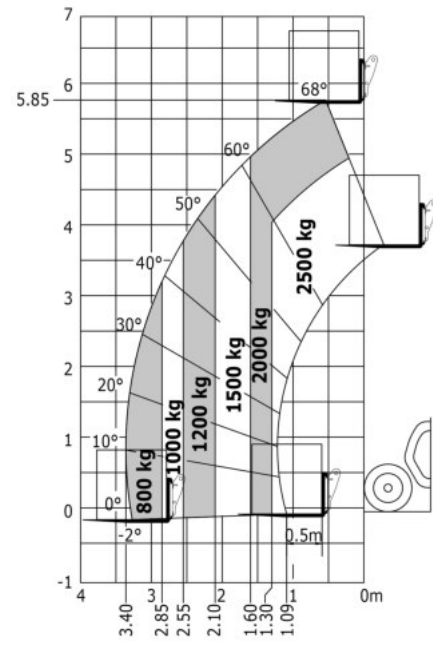
MT 625 H EASY

Teleskoplader



Leistungsvermögen	Metrisch	US-System
Max. Tragkraft	2500 kg	5500 lbs
Max. Hubhöhe	5.85 m	19 ft 2 in
Losbrechkraft an Schaufel	3427 daN	7704 lbf
Gewicht und Reifengröße		
l2 - Gesamtlänge mit Geräteträger	3.90 m	12 ft 9 in
b1 - Gesamtbreite	1.81 m	5 ft 12 in
h17 - Gesamthöhe	1.92 m	6 ft 4 in
y - Radstand	2.30 m	7 ft 7 in
m4 - Bodenfreiheit	0.33 m	1 ft 1 in
b4 - Gesamtbreite mit Kabine	0.79 m	2 ft 7 in
Wa1 - Wenderadius (Radaußenseite)	3.31 m	10 ft 10 in
Leergewicht (mit Gabeln)	4485 kg	22890 lbs
Standardreifen	Luftbereifung	Luftbereifung
Standardgabeln	1200x125x45	3.93x0.41x0.14
Betriebsleistung		
Heben	8.90 s	8.90 s
Senken	6 s	6 s
Teleskop ausfahren	6.10 s	6.10 s
Teleskop einfahren	3.90 s	3.90 s
Ankippen	3 s	3 s
Auskippen	3.30 s	3.30 s
Motor		
Hersteller	Kubota	Kubota
Umweltschutznormen	Stage 3A	Stage 3A
Modell	V2607-DI-T-E3B	V2607-DI-T-E3B
Zylinderzahl - Hubraum	4 - 2615 cm ³	4 - 159.50 in ³
Leistung	49 PS / 36 kW	49 hp / 36 kW
Max. Drehmoment	180 Nm bei -	- bei -
Zugkraft mit Last	3550 daN	7980 lbf
Getriebe		
Typ	Hydrostatisch	Hydrostatisch
Anzahl Übersetzungen (vorwärts/rückwärts)	2/2	2/2
Feststellbremse	Automatisch negativ	Automatisch negativ
Hydraulik		
Pumpenart	Zahnradpumpe	Zahnradpumpe
Hydraulikfördermenge - Druck	80 l/min - 235 bar	21.13 gpm - 3409.85 psi
Tank		
Hydrauliköl	115 l	30.38 US gal.
Kraftstoff	63 l	16.64 US gal.
Kühlflüssigkeit	12 l	3.17 US gal.
Geräuschemission und Vibration		
Geräuschpegel am Fahrerstand (LpA)	76 dB(A)	76 dB(A)
Umgebungsgeräusch LwA	104 dB(A)	104 dB(A)
Schwingungsbelastung Hand/Arm	<2.50 m/s ²	<8.202 ft/s ²
Verschiedenes		
Lenkräder/Antriebsräder	- / 4	- / 4
Sicherheit	Norm EN 15000	Norm EN 15000
Steuerungen	JSM	JSM







Siège Social
430 rue de l'Aubinière - 44150 Ancenis Cedex - France
Tel: +33(0)2 40 09 10 11 - Fax: +33 (0)2 40 09 10 97
www.manitou.com



In vorliegender Broschüre sind die Versionen und Konfigurationsoptionen für Manitou-Produkte beschrieben, die mit unterschiedlicher Ausrüstung ausgestattet werden können. Bei der in der Broschüre beschriebenen Ausrüstung kann es sich um Standard- oder Sonderausrüstung handeln oder um Ausrüstung, die für bestimmte Versionen nicht erhältlich ist. Manitou behält sich das Recht vor, jederzeit unangekündigte Änderungen an den gezeigten und beschriebenen Spezifikationen vorzunehmen. Der Hersteller haftet nicht für die angegebenen Spezifikationen. Für weitere Informationen wenden Sie sich bitte an Ihren Manitou-Händler. Dokument ohne Gewähr. Die Produktbeschreibungen können vom eigentlichen Produkt abweichen. Die Auflistung der Spezifikationen erhebt keinen Anspruch auf Vollständigkeit. Logos und Corporate Identity des Unternehmens sind Eigentum von Manitou und dürfen nicht ohne Genehmigung verwendet werden. Alle Rechte vorbehalten. Die in dieser Broschüre enthaltenen Fotos und Abbildungen dienen lediglich Informationszwecken.